



## Indhold

Overblik .....	2
Skift af kode og komme på skolens netværk .....	2
Tilslutning til Printer.....	5
Brug dit studiekort til print .....	9
Microsoft Office 365 .....	9
Installation af Office 365 .....	12

## Overblik.

Når man starter på SosuFyn, får alle elever, udleveret et Uni Login. Dette login benyttes til at logge på næsten alle skolens systemer, som tilbydes elever.

Systemer hvor Uni login benyttes:

- Komme på Internet
- UDDATA+
- Office 365
- CD-ORD
- Print

Der skelnes mellem to forskellige logins.

1. Uni login - fx jens1234 (4 første bogstaver i dit navn, efterfulgt af 4 tal/bogstaver).
2. Din E-mail adresse på skolen – fx [jens1234@edu.sosufyn.dk](mailto:jens1234@edu.sosufyn.dk) ([dit-unilogin@edu.sosufyn.dk](mailto:dit-unilogin@edu.sosufyn.dk))

## Skift af kode og komme på skolens netværk

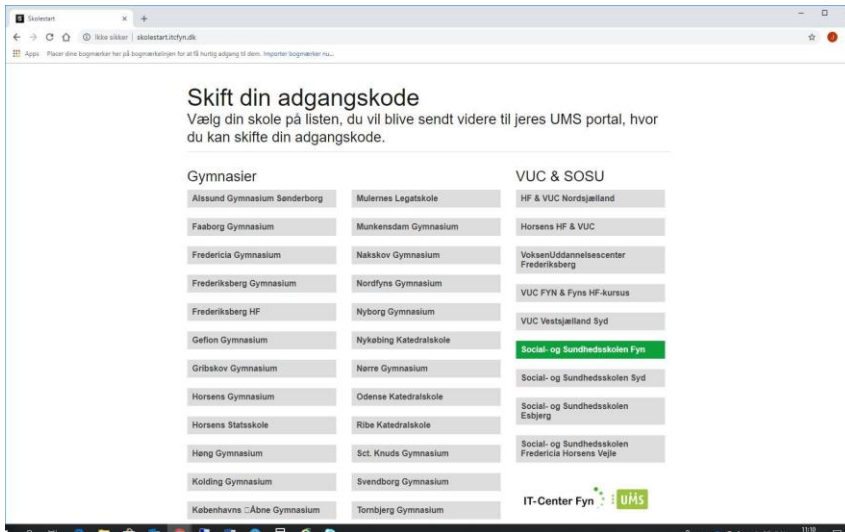
Før man kan logge på Internet osv. Skal der skiftes kode til ens eget Uni login.

Standard koden ved opstart er : Itcexxxx (xxxx, er de sidste 4 tal i dit cpr. nr).

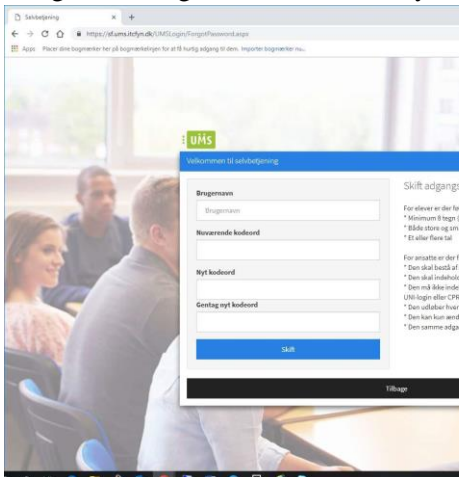
Brug din telefon til at skifte kode. Gå på internettet på din telefon og gå til siden: <http://skolestart.itcfyn.dk>

Når du har skiftet koden på telefonen, kan du gå på internettet på din PC med det samme.

Se nedenfor



Vælg Social- og Sundhedsskolen Fyn



Brugernavn:  
[Jens1234@edu.sosufyn.dk](mailto:Jens1234@edu.sosufyn.dk)

Nuværende kodeord:  
 Itcexxxx

Nyt kodeord  
 Skriv en kode, du ønsker og gentag den i feltet under.

Hvis du har glemt din kode, skal den nulstilles i receptionen eller hos IT, så bliver den nulstillet til Itcexxxx og kan derefter ændres til en personlig kode.

Tilslutte Internet.

Åbne netværk, nederst i højre hjørne. Markeret herunder.



Hvis netværks ikonet ikke er der, klik på den lille pil som peger op.

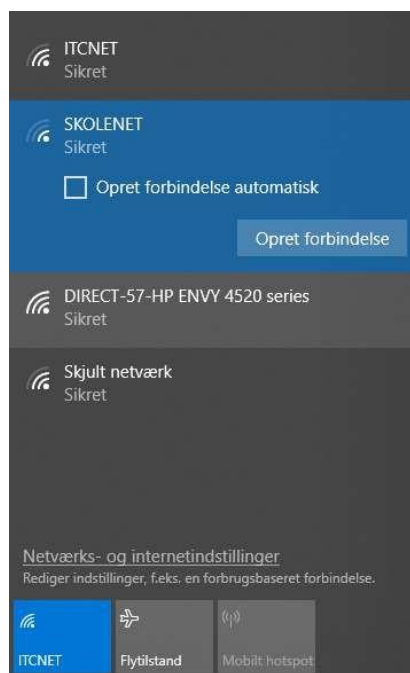
Jeju/pikr  
 IT Center Fyn /Sosufyn



Der vil være et netværks ikon i menuen, der fremkommer.

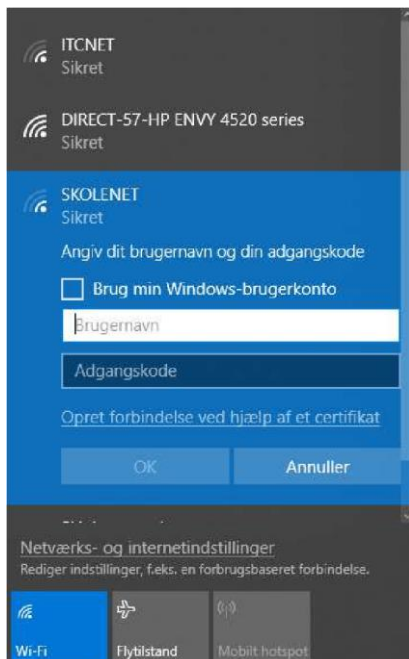


Vælg SKOLENET.



Marker "Opret forbindelse automatisk"

Og tryk opret forbindelse.



Brugernavn:

[Uni-login@edu.sosufyn.dk](mailto:Uni-login@edu.sosufyn.dk)

Fx [jens1234@edu.sosufyn.dk](mailto:jens1234@edu.sosufyn.dk)

Adgangskode:

Din personlige kode



Tryk Opret forbindelse.

Nu er der forbindelse til nettet.



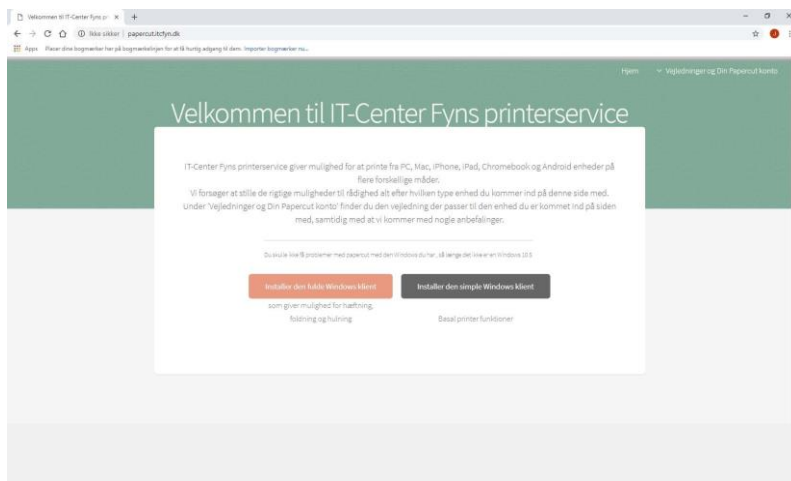
## Tilslutning til Printer

Jeju/pikr  
IT Center Fyn /Sosufyn

## Print fra PC

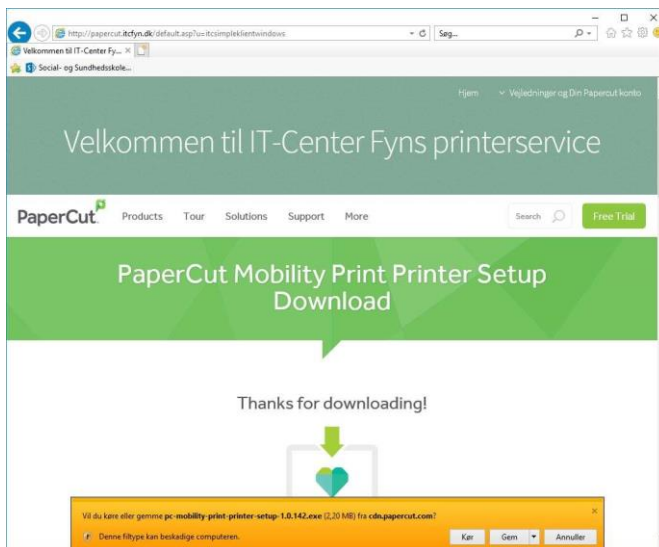
Før der kan printes, skal skolens printer installeres på din PC og man SKAL være på skolens netværk SKOLENET.

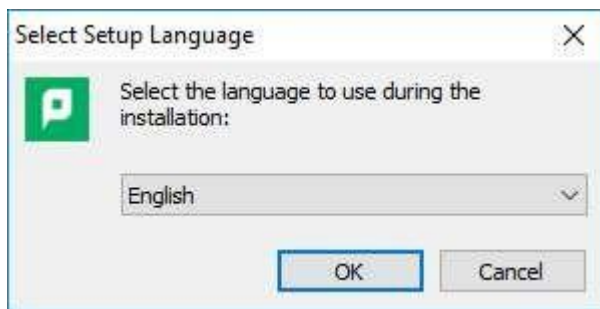
Åbn siden: <http://papercut.itcfyn.dk>



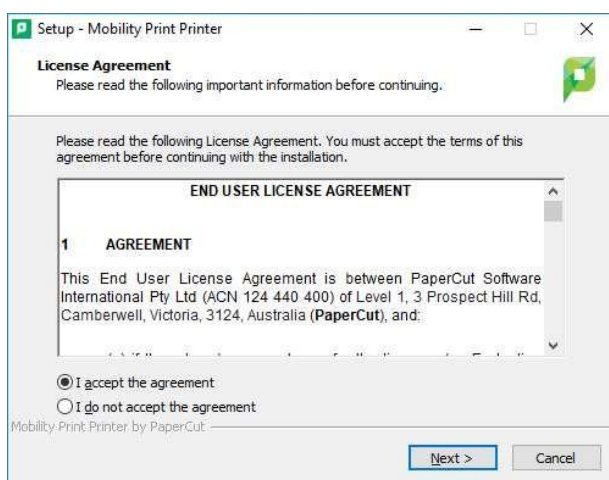
Klik på ”Installere den simple Windows klient”

Kør programmet ved at dobbelt klikke eller tryk Kør

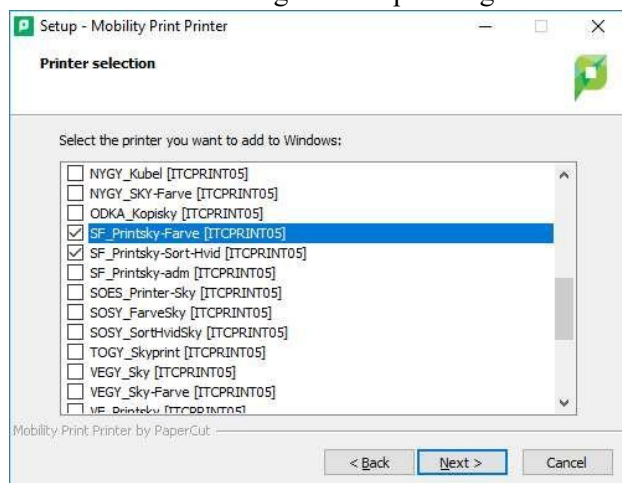




Tryk OK



Sæt markering i "I accept the agreement" og tryk Next



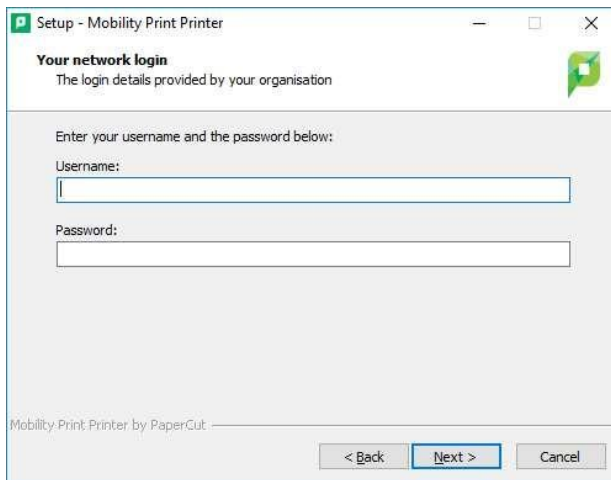
Tryk Next

Vælg printer SF\_Printsky-Sort-Hvid og SF\_Printsky-Farve.

### VIGTIGT:

I oversigten over printere, er det vigtigt, at kun SosuFyn printere er markeret.

**Kig listen igennem og tjek. Første printer på listen ALGY\_sky skal afmarkeres.**

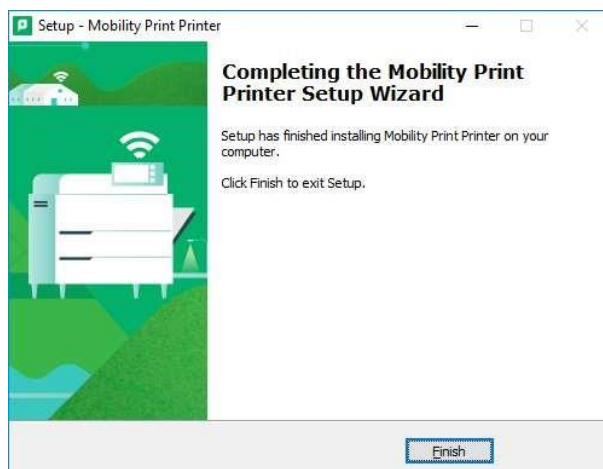
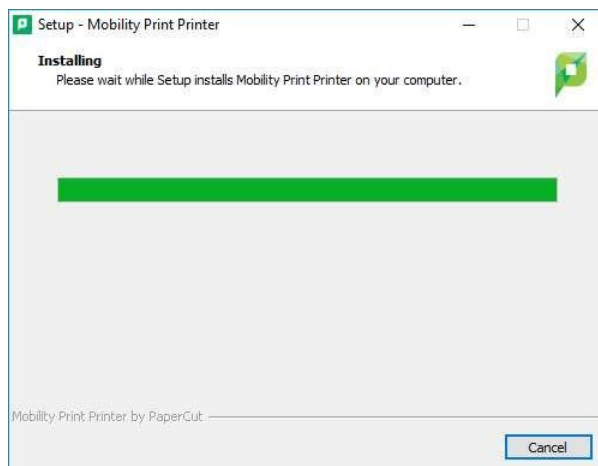


1. Indtast dit Brugernavn i feltet "Username"

Fx [jens1234@edu.sosufyn.dk](mailto:jens1234@edu.sosufyn.dk)

2. Indtast din kode i "Password"

3. Tryk Next





Tryk Finish

Printer er nu installeret.

## Brug dit studiekort til print

Første gang du skal bruge dit studiekort til print, skal dit uni-login og kort bindes sammen.

1. Scan dit kort ved printer
2. Indtast dit uni login ([uni-login@edu.sosufyn.dk](mailto:uni-login@edu.sosufyn.dk)) og kode
3. Scan dit kort igen og tryk OK på skærmen
4. Log ud, ved at trykke adgang og flueben på skærmen.
5. Test dit kort, det skulle nu logge dig på automatisk.

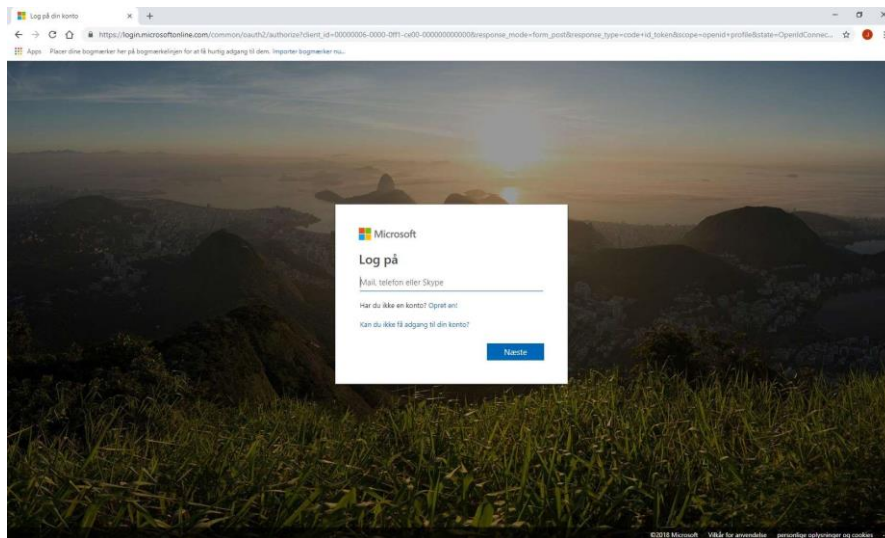
## Microsoft Office 365

Office 365 er en samlet pakke med Word, Excel, Teams, OneNote, Outlook mv. Som du har adgang til, så længe du er tilmeldt skolen.

Office 365 består af en online del, som kræver Internet og en samlet pakke, der kan hentes og installeres lokalt på ens PC.

### Logge på Office 365 Online

Gå til siden <http://office.itcfyn.dk>

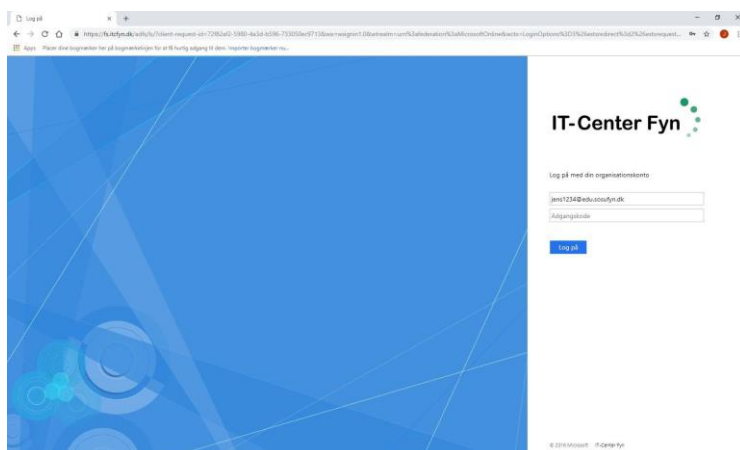


Log på:

Skriv din skole mail.

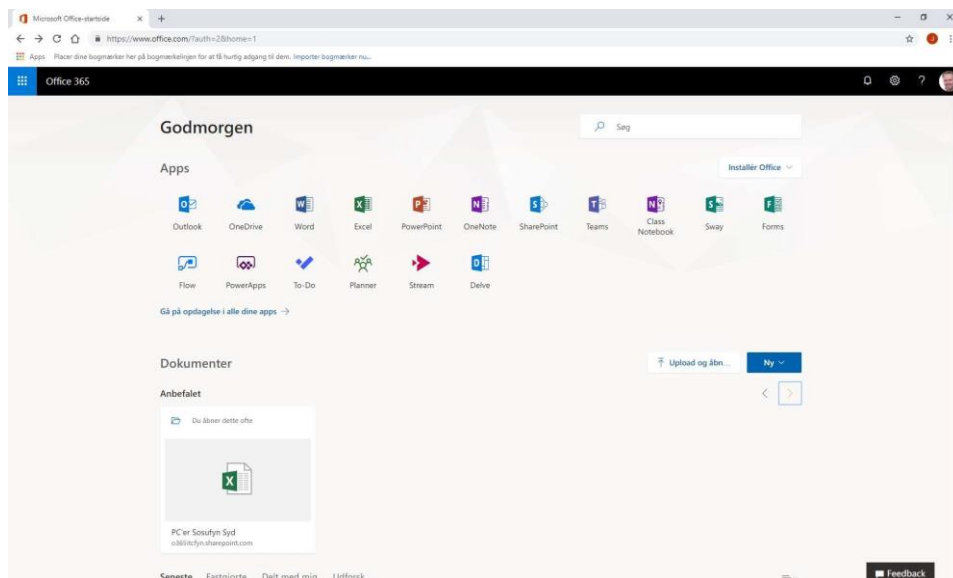
Fx [jens1234@edu.sosufyn.dk](mailto:jens1234@edu.sosufyn.dk)

Tryk Næste

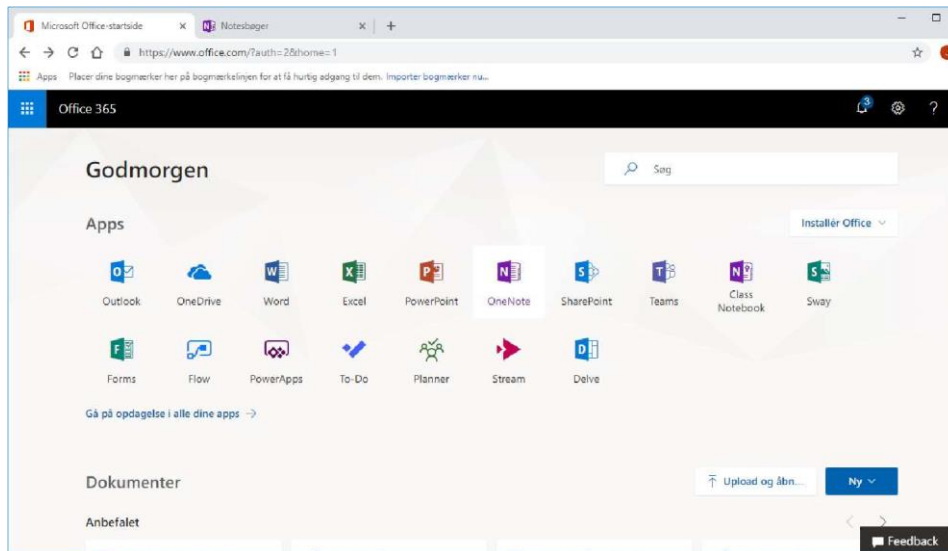


Angiv din adgangskode Når du er logget på, vil du se et skærbillede magen til dette.

Apps kan åbnes ved at klikke på ikonet. Fx OneNote

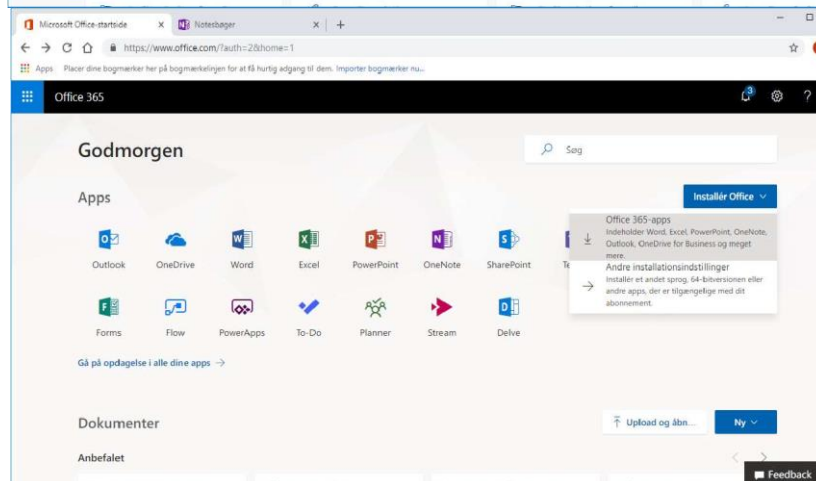


## Installation af Office 365



Log ind på din Office 365 startside.

Se side 10



Klik ”Installer Office” og Office 365 Apps.



Dobbelt klik eller vælg kør for at starte installationen programmet til Office.

Installations processen starter og skal køres færdig. Du vil kunne se når den er færdig.

(luk ikke dette vindue)